



MAX. ONTLUCHT. DRUK **10 bar**



- Verzekert het rendement van de installatie;
- Hoge ontluuchtcapaciteit;
- Hoge prestaties (max. ontluuchtingsdruk: 10 bar);
- Stromingsrichting is niet van belang.

ASSORTIMENT

Code	Maat	Aansluiting
2830.04.00	1/2"	F UNI-EN-ISO 228
2830.05.00	3/4"	F UNI-EN-ISO 228
2830.06.00	1"	F UNI-EN-ISO 228
2830.07.00	1" 1/4	F UNI-EN-ISO 228
2830.08.00	1" 1/2	F UNI-EN-ISO 228
2830.09.00	2"	F UNI-EN-ISO 228
Op aanvraag	Ø22mm	Met knelkoppelingen voor koperbuis
Op aanvraag	Ø28mm	Met knelkoppelingen voor koperbuis

BESCHRIJVING

DOEL:

De luchtafscheimers *AIRTERM* worden toegepast om op continue wijze microbellen uit de installatie te verwijderen.

De luchtafscheiding is gebaseerd op 2 verschillende fysische principes:

- **ACTIEF:** zone met RVS element waar microbellen worden gevormd door sterke turbulentie en wervelingen in het water.
- **PASSIEF:** de microbellen hopen zich op en stijgen op naar de automatische vlotterontluchter die ervoor zorgt dat de lucht wordt afgevoerd.

Dit ontluuchtingsproces vindt voortdurend plaats, tot uiteindelijk een sterk onverzadigd water overblijft dat lucht kan absorberen op andere plaatsen in de installatie.

De circulatie van ontluucht water zorgt ervoor dat de installatie optimaal kan functioneren zonder problemen zoals geluidsoverlast, corrosie, plaatselijke oververhitting en mechanische beschadigen.

GEbruIK

De luchtafscheimers *AIRTERM* kunnen zowel in **verwarmings- als in koelinstallaties** worden gebruikt. Ze verwijderen op continue wijze de lucht die gevormd wordt in de installatie.

Voor meer specificaties zie "GEbruIK/TOEPASSING".

OPGELET

De luchtafscheimer moet steeds in verticale positie (op horizontale leidingen) worden geïnstalleerd.

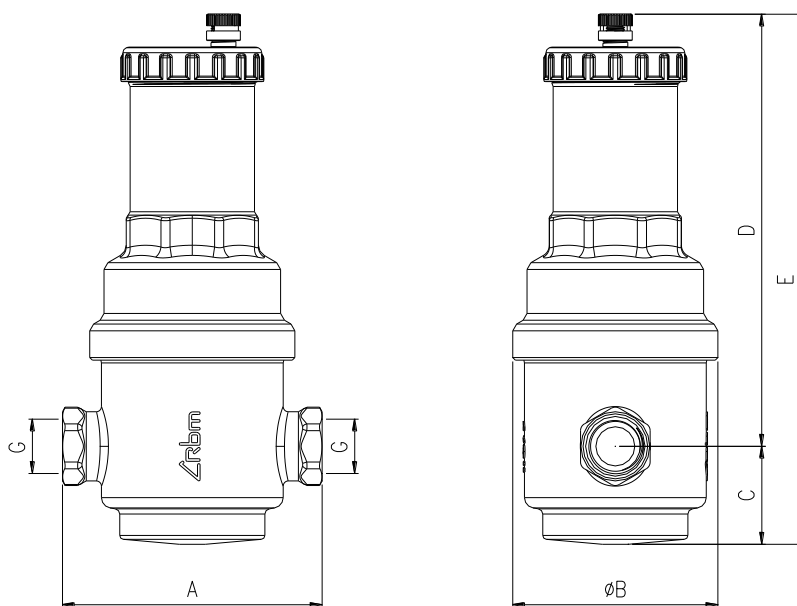
CONSTRUCTIE EIGENSCHAPPEN

- Lichaam: Messing. CW 617N UNI EN 12165
- Dichtingen: EPDM en NBR
- Vlotter en vlotterhefboom: Polypropyleen
- Intern element: Inox AISI 302
- Veer: Inox AISI 302
- Aansluitingen: F UNI-EN-ISO-228 / met knelkoppelingen (afhankelijk van het model)

TECHNISCHE EIGENSCHAPPEN

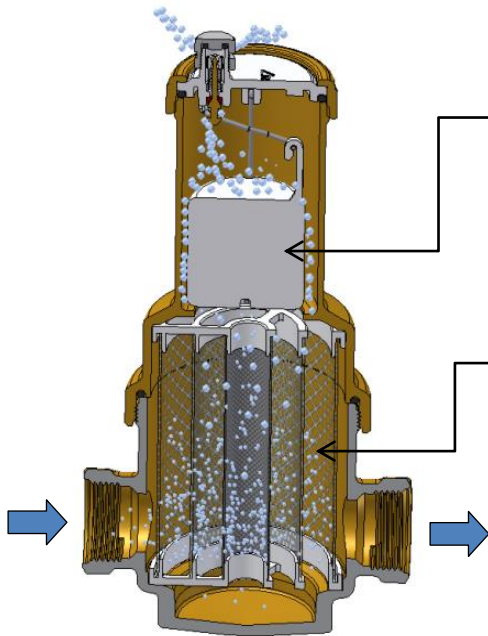
- Vloeistoffen: Water; water met max. 30% glycol
- Maximale temperatuur: 110°C
- Maximale werkingsdruk: 10bar (1000kPa)
- Maximale ontluchtingsdruk: 10bar (1000kPa)

AFMETINGEN



Code	G	A [mm]	Ø B [mm]	C [mm]	D [mm]	E [mm]
2830.04.00	1/2"	100	79	37,5	165,5	203
2830.05.00	3/4"	105	79	37,5	165,5	203
2830.06.00	1"	110	79	37,5	165,5	203
2830.07.00	1" 1/4	115	79	37,5	165,5	203
2830.08.00	1" 1/2	120	88	47	171,5	218,5
2830.09.00	2"	125	88	47	171,5	218,5
Op aanvraag	Ø22mm	125	79	37,5	165,5	203
Op aanvraag	Ø28mm	130	79	37,5	165,5	203

WERKINGSPRINCIPE



PASSIEF DEEL: Megaluft

Automatische ontlufter voor grote capaciteit.
(Max. ontluftingsdruk: 10 bar).

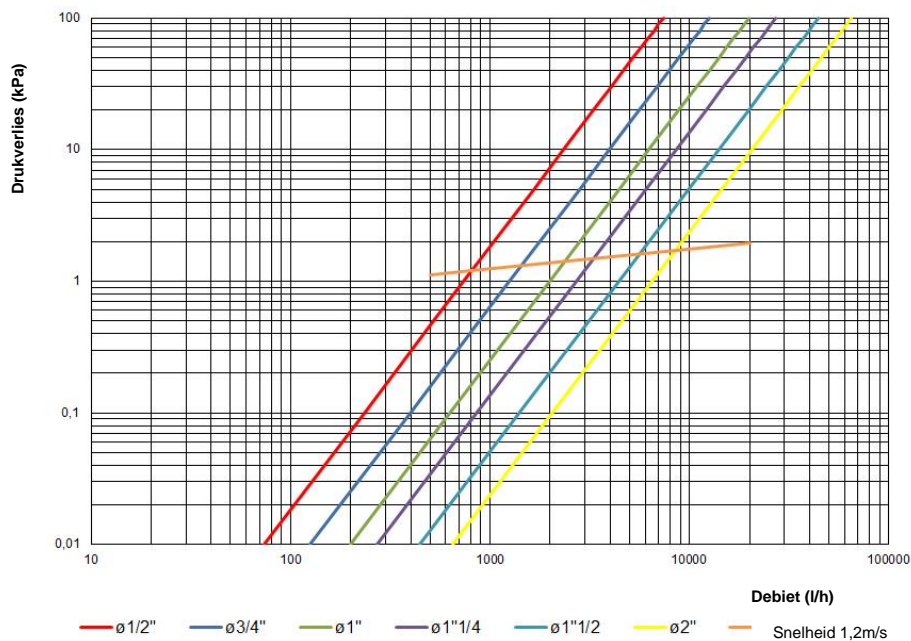


ACTIEF DEEL: INNOVATIEF filterpatroon bestaande uit **3 RVS lagen** met verschillende filtergraden. RVS is duurzaam en uiterst betrouwbaar bij verschillende werksomstandigheden van druk en temperatuur. Bovendien is RVS niet gevoelig voor corrosie en slijtage door verontreinigingen. De continue stroming doorheen het patroon en de verschillende maaswijdtes creëren wervelingen waardoor de **microbellen** gemakkelijk vrijkomen.

Het patroon zorgt echter niet voor een verhoogde weerstand (**zeer lage drukverliezen**). De gevormde luchtbelletjes zetten zich vast op de oppervlakken en hopen zich op. Als ze groot genoeg zijn stijgen ze op naar het bovenste passieve deel.

FLUIDODYNAMISCHE EIGENSCHAPPEN

Grafiek debiet - drukverlies



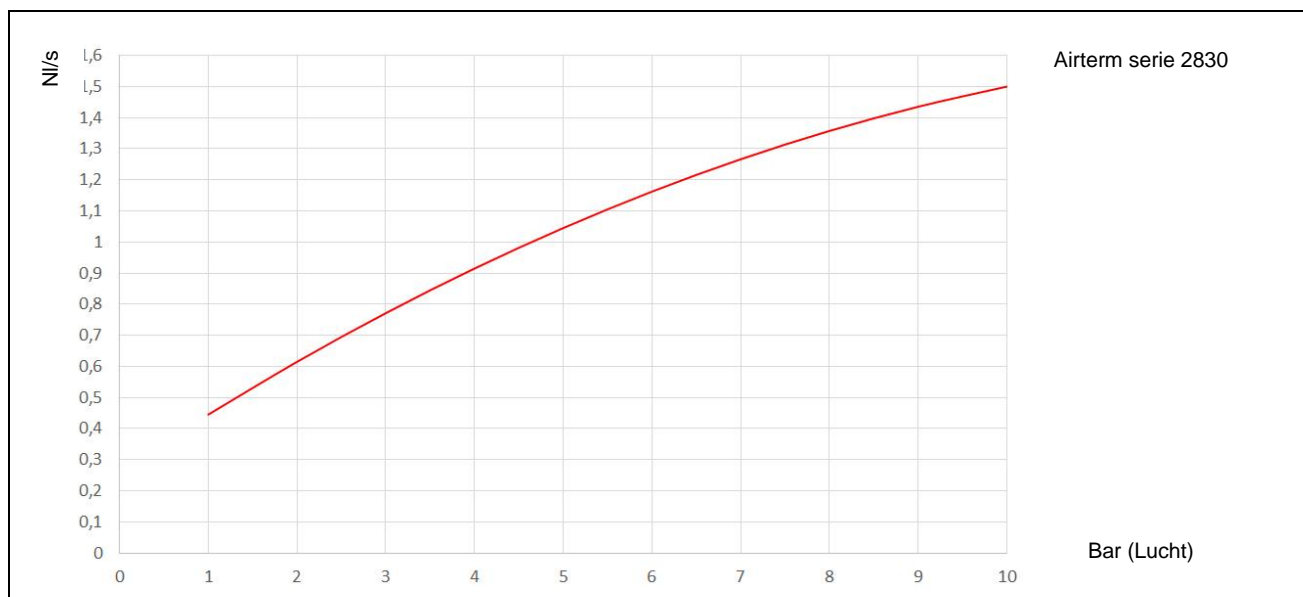
Aansl.	1/2"	3/4" - ø22	1" - ø28	1" 1/4	1" 1/2	2"
Kv (m ³ /h)	7,40	12,66	20,44	28,14	44,45	65,58

De aanbevolen maximum-snelheid van de vloeistof bij de aansluitingen van toestel bedraagt 1,2m/s.

Onderstaande tabel geeft de maximale debieten weer om aan deze voorwaarde te voldoen.

DN	Aansl.	l/min.	m ³ /h
15	1/2"	13,2	0,79
20	3/4" - ø22	22,8	1,37
25	1" - ø28	35,4	2,12
32	1" 1/4	58,2	3,49
40	1" 1/2	90,6	5,44
50	2"	141,6	8,50

Grafiek ontluchtcapaciteit

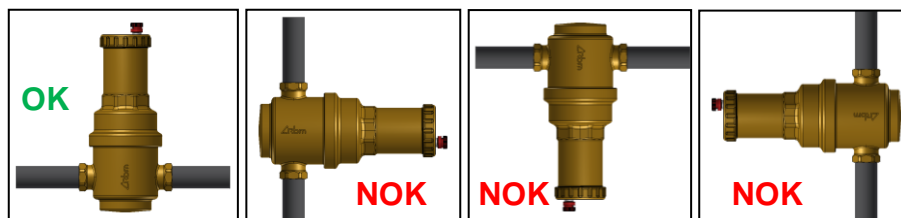


GEBRUIK/TOEPASSING

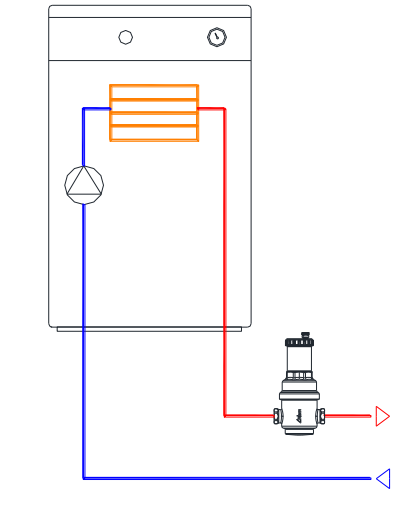
De luchtafseparator *Airterm* verwijdert alle lucht uit het water. Hierdoor verhoogt de opnamecapaciteit van het water en kan het water lucht opnemen op andere plaatsen in de installatie.

De luchtafseparatoren kunnen zowel in **verwarmings-** als in **koelinstallaties** worden gebruikt. In beide installaties staan de toestellen garant voor verwijdering van de lucht die voortdurend ontstaat.

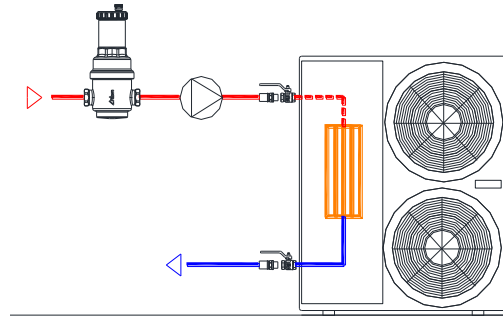
- Ze worden bij voorkeur **na de verwarmingsketel, aan de zuigzijde van de pomp** geïnstalleerd, omdat zich daar de meeste luchtbelletjes vormen. In koelinstallaties worden ze bij voorkeur aan de inlaat van de koelmachine geplaatst.
- Het is aanbevolen om de luchtafseparator tussen afsluiters te plaatsen, wat het onderhoud vergemakkelijkt.
- De stromingsrichting van de warmtegeleidende vloeistof in de luchtafseparator *Airterm* is niet van belang.
- Om goed te functioneren dient de luchtafseparator steeds in verticale positie te worden geïnstalleerd met de ontluchtopening aan de bovenzijde.



TOEPASSINGSSCHEMA



Schema 1: Airterm geplaatst op de aanvoer van een installatie.



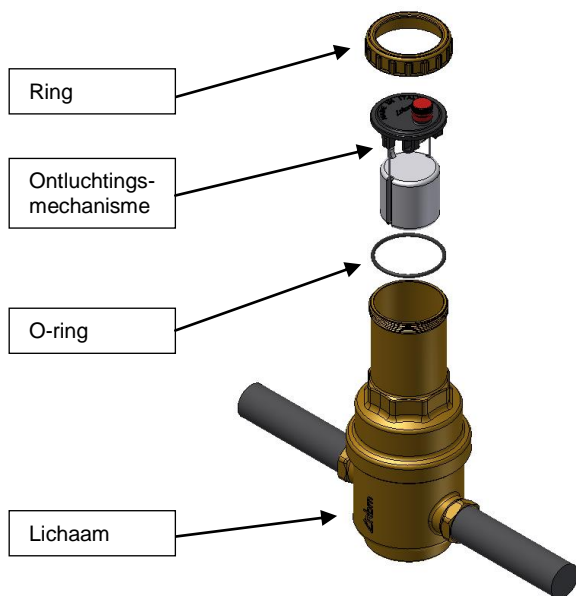
Schema 2: Airterm geplaatst op de retour van een installatie, op de inlaat van een koelmachine.

ONDERHOUD

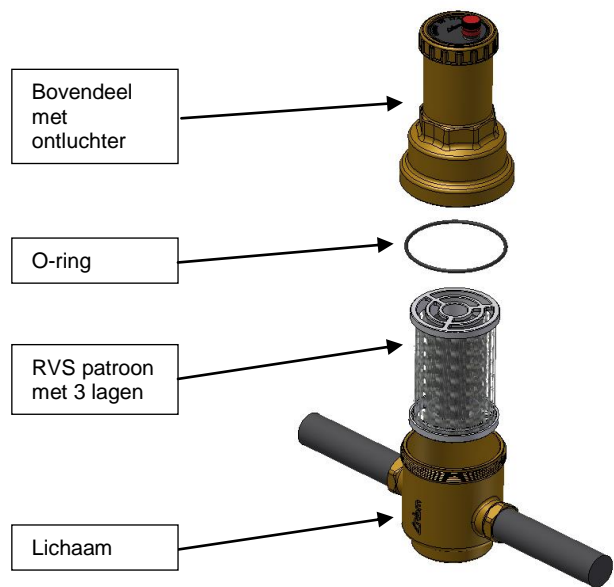
De speciale constructie van de *Airterm* laat onderhouds- en schoonmaakwerkzaamheden toe zonder het toestel uit installatie te moeten demonteren. Zowel de bewegende delen van de ontluchter als het RVS patroon zijn toegankelijk voor onderhoud.

Tijdens deze onderhoudswerken blijft het lichaam van de luchtafscieder gemonteerd in de installatie.

De bewegende delen die de ontluchtingsklep bedienen zijn toegankelijk door de bovenste ring los te draaien.



Door het losdraaien van het bovenste gedeelte met de ontluchter wordt het RVS patroon toegankelijk.



BESTEKTEKST

SERIE 2830

Luchtafscieder *AIRTERM* voor horizontale leidingen. Lichaam van messing. Vlotter in PP. Vlottergeleider en as van messing. Vlotterhefboom en veer van roestvrij staal. 3-lagig filterpatroon van RVS AISI 304. Hydraulische dichtingen van EPDM. Met schroefdraadaansluitingen FF UNI-EN-ISO 228 (of met knelkoppelingen voor koperbuis). Maximale werkingsdruk 10bar. Maximale ontluchtingsdruk 10bar. Maximale temperatuur 110°C. Maat 1/2" ±2" (of met knelkoppelingen Ø22mm of Ø28mm).



RBM behoudt zich het recht voor om op elk moment en zonder voorafgaande kennisgeving wijzigingen en verbeteringen aan te brengen voor de beschreven producten en hun bijbehorende technische specificaties: raadpleeg altijd de documentatie die bij de producten worden meegeleverd. Deze technische fiche is louter een hulpmiddel. Bij twijfel, problemen of onduidelijkheden, gelieve contact op te nemen met onze technische dienst.

RBM
Bosdel 52
3600 Genk
Tel. 089/30.35.65
E-mail: info@rbm.be